

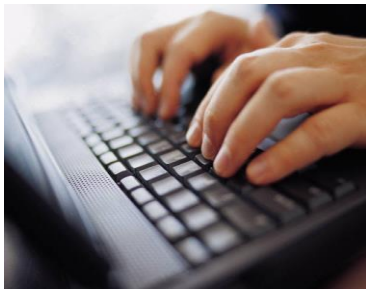
平成26年度（前期）

名古屋大学防災訓練

安否確認

6月16日(月)12時～

①メールアドレスの事前登録



事前に、「情報セキュリティ自己点検」において、緊急連絡用メールアドレスを登録してください。
今回の訓練では、6月6日（金）17時までに登録されたアドレスに安否確認メールを送信します。

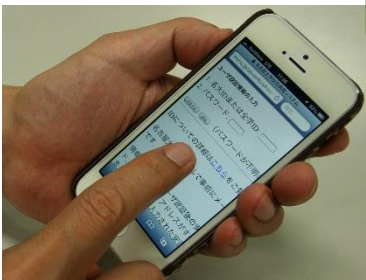
緊急連絡用メールアドレスとは、夜間・休日でも学外で速やかに受信できる携帯電話、スマホ等のメールアドレスです。

②本部がメール発信



6月16日（月）一斉試験放送後、「安否確認システム ※」から、メールが発信されます。

③各自が安否状況を返信



メールを受信したら、メール内にあるURLからネット上の「安否確認システム ※」に入り、本人の状況を選択し、入力してください。

返信は、6月20日(金)17時まで

登録されたメールアドレスへ
安否確認メールが届きます。

訓練を通して、自分で登録した緊急連絡用メールアドレスに無事受信できているかどうか確認をします！

名古屋大学防災推進本部

お問い合わせ先：災害対策室（東山内線6040）

詳しくは、災害対策室ホームページ(www.seis.nagoya-u.ac.jp/taisaku)

※「安否確認システム」とは、大地震などの自然災害や事件・事故等の非常事態の際に、事前登録された緊急連絡用メールアドレスに、安否確認等の指示を送信し、受信した構成員が安否状況などを入力できるシステムです。